



with eBeam® technology



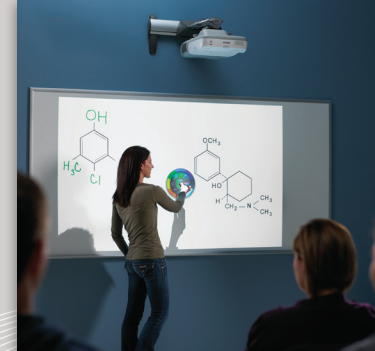
with eBeam® technology

CHIEF ■ A DIVISION OF MILESTONE AV TECHNOLOGIES ■ www.chiefmfg.com
USA ■ P +1.952.894.6280 ■ F +1.952.894.6918 ■ chief@chiefmfg.com
Canada ■ P 877.345.4329 ■ F 888.377.5314 ■ info@chiefmounts.ca
EMEA ■ P +31 40 23 24 700 ■ F +31 40 23 24 710 ■ europe.chief@milestone.com
Asia Pacific ■ P +852 2145 4099 ■ F +852 2145 4477 ■ asia.chief@milestone.com

©2011 Milestone AV Technologies, a Duchossois Group Company. 100130A 12/10 Chief is a registered trademark of Milestone AV Technologies. All other brand names or marks are used for identification purposes and are trademarks of their respective owners. All patents are protected under existing designations. Other patents pending. 8800-002065

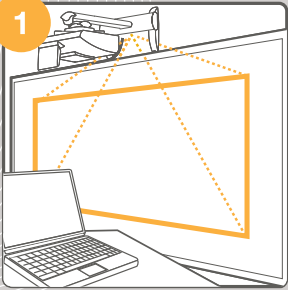
©2011 Luidia, Incorporated 46002511

QUICK SETUP GUIDE



QUICK SETUP GUIDE

1



Install wall mount and projector, then align image.

Installez le support mural et le projecteur puis alignez l'image sur la surface de projection.

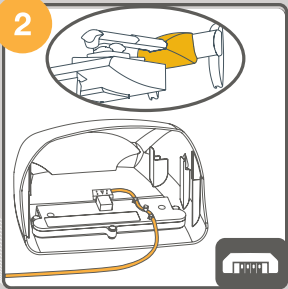
Instale el soporte de pared y el proyector y luego alinee la imagen.

Accendere il proiettore ed allineare/mettere a fuoco l'immagine sulla superficie di proiezione.

Montieren Sie die Wandhalterung und den Projektor, und richten Sie dann das Bild aus.

ウォールマウントとプロジェクタを取り付け、画像を調整します。

2



Connect the eBeam USB cable to your eBeam receiver. Attach lower cover with (2) screws, then top cover with (2) screws.

Connectez le câble USB eBeam à votre récepteur eBeam. Fixez le cache inférieur grâce à (2) vis puis le cache supérieur grâce à (2) vis.

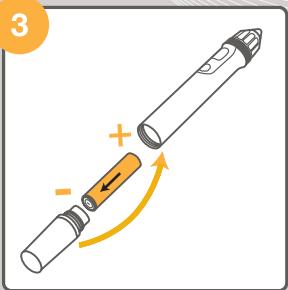
Conecte el cable USB eBeam al receptor eBeam. Fije la cubierta inferior y luego la cubierta superior con dos (2) tornillos cada una.

Collegare il cavo USB eBeam al ricevitore eBeam. Fissare il coperchio inferiore con (2) viti, quindi il coperchio superiore, sempre con (2) viti.

Schließen Sie das eBeam USB-Kabel an Ihren eBeam-Empfänger an. Befestigen Sie die untere und die obere Abdeckung jeweils mit (2) Schrauben.

eBeam USBケーブルをeBeamレシーバに接続します。下カバーをネジ 2 本で取り付け、次に上カバーをネジ 2 本で取り付けます。

3



Install AAA battery in your Stylus.

Insérez une pile AAA dans votre stylet.

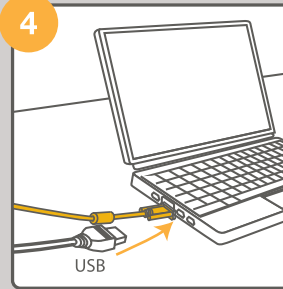
Coloque la batería AAA en el rotulador eBeam.

Per lo stilo eBeam, utilizzare una batteria del tipo AAA.

Legen Sie eine AAA-Batterie in Ihren Touchpen ein.

マウスインサートに単4電池を入れます。

4



Connect the eBeam USB cable to your computer USB port.

Connectez le câble USB eBeam au port USB de votre ordinateur.

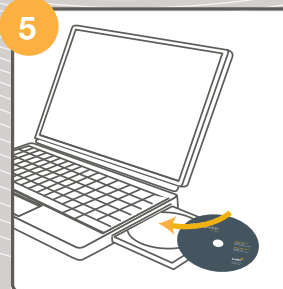
Conecte el cable USB eBeam al puerto USB de la computadora.

Collegare il cavo USB eBeam alla porta USB del computer.

Schließen Sie das eBeam USB-Kabel an den USB-Anschluss Ihres Computers an.

eBeam USBケーブルをお使いのコンピュータのUSBポートに接続します。

5



Insert the eBeam software CD and install.

Insérez le CD du logiciel eBeam et installez le logiciel.

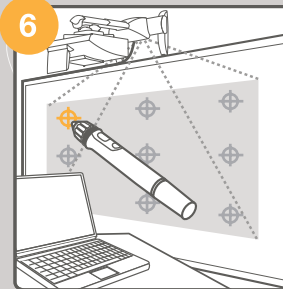
Inserte el CD del software eBeam e instálo.

Inserire il CD del software eBeam ed eseguire l'installazione.

Legen Sie die CD mit der eBeam-Software ein und installieren Sie sie.

eBeamソフトウェアCDをセットして、ソフトウェアをインストールします。

6



Launch the eBeam software and calibrate the system.

Lancez le logiciel eBeam et calibrez le système.

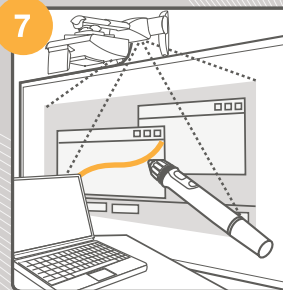
Ejecute el software eBeam y calibre el sistema.

Avviare il software eBeam e calibrare il sistema con precisione.

Starten Sie die eBeam-Software und kalibrieren Sie das System.

eBeamソフトウェアを起動して、システムを調整します。

7



Finished! Now enjoy your new Chief interactive surface.

Terminé ! Vous pouvez maintenant profiter de votre nouvelle surface interactive Chief.

¡Listo! Ahora podrá disfrutar de su nueva pizarra interactiva Chief.

Operazione completata. A questo punto è possibile utilizzare la nuova lavagna interattiva Chief.

Fertig! Sie können Ihre neue interaktive Chief-Benutzeroberfläche jetzt genießen.

これで終了です。新しいChiefインタラクティブボードをお楽しみください。